



O: Das hellblau-weiße Musselinekleid lässt sich durch verschiedene Drapierungen variieren
The muslin dress in light-blue and white can take on a variety of looks, depending on how it is draped.

Li: Kittel aus feinem Lochspitzenbatist mit Stiefmutter-Siebdruck
Left: Smock made of delicate cambric detailed with broderie anglaise and silk-screen.



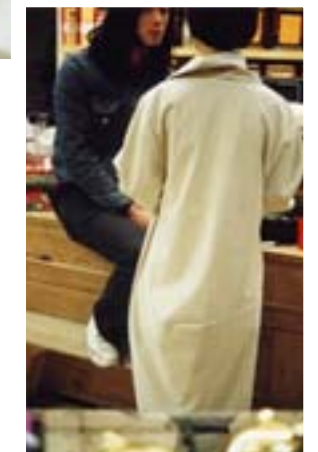
Stiefmütter auf rot-weißem Küchenkaro
Silk-screen on red and white checkered kitchen-towel print.



Li: Hosenanzug aus regenabweisendem Baumwollchintz
Trousler suit made from rain-repellent cotton chintz



O: Das Musselinekleid mit einer Knotendrapierung und dasselbe Kleid als Rock
Draped muslin dress which is adjusted with knots and the same dress as a skirt



Mantel mit nach unten verschobener Hüftsilhouette
Coat with low-slung hip silhouette



Li: Rückenansicht des Lochspitzen-Kittels. Darunter eine beidseitig geknöpfte, fein gestreifte Batistbluse
Rear view of smock with broderie anglaise. Underneath is a blouse made of cambric in soft stripes with buttons on both sides

Re: Transparenter Kittel mit appliziertem Unterkleid
Transparent smock and a camisole with applications.

